

## Schwangerschaftsprogramm

### Pregnancy Care Balance + Support

150 ml

#### Anwendung:

morgens Bauch und Brüste  
mit dem Öl sanft massieren



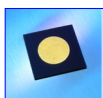
- erhält die Elastizität von Haut und Gewebe
- pflegt die Haut optimal
- unterstützt den Stoffwechsel von Mutter und Kind

**Wirkkomponenten:** bioaktiviertes ätherisches Öl von Lavendel\* und Patchouly\*; reines Öl von Kirschkern, Leindottersamen\*, Hagebuttenkern\*, Sanddornkern\*, Jojobakern\* und Süssmandel; Extrakt von Papaya\* und Karottenwurzel\*, Co-Enzym Q10; Vitamin E

### Schwangerschafts- Regulator

#### Anwendung:

abends 3 Minuten lang  
auf den Bauch auflegen



- harmonisiert das gemeinsame Energiefeld von Mutter und Kind
- intensiviert die Kommunikation zwischen Mutter und Kind

**Wirkkomponente:** bioaktiviertes Balttgold

### Regulative Schw 1 + 2

30 ml

#### Anwendung Regulativ Schw 1:

morgens 1 Tropfen in 1 dl Wasser  
verdünnt einnehmen

#### Anwendung Regulativ Schw 2:

nur während 3. und 4. Schwanger-  
schafts-Monat abends 10 Tropfen  
unverdünnt einnehmen

- fördert die Lebensprozesse des werdenden Kindes
- stärkt die Formkräfte

**Wirkkomponente:** bioaktiviertes sauerstoffangereichertes Wasser  
und Alkohol 98%



### Energy Gel Vitalizing Phenomenon Face + Body

100 ml

#### Anwendung:

auftragen, wo immer erwünscht –  
nach Bedarf mehrmals am Tag

- aktiviert und reorganisiert Energie- und Stoffwechselprozess
- unterstützt die Lymphfähigkeit
- entlastet bei Nervosität, Verspannung, Müdigkeit und Schwäche
- macht gestaute Beine und brennende Füße munter



**Wirkkomponenten:** bioaktivierte kostbare Essenz von Ginger  
Lily Blüte; Extrakt von Edelweiss\*, Herzgespann\*, Bittersüß\*\*,  
Efeu\*\*, Sonnenhutwurzel\*, Zaubernuss, Zitronenmelisse\*,  
Schachtelhalm\*, Aloe Vera-Saft\*. Diese Extrakte wirken durch  
blutungsfördernd, adstringierend, schützend, pflegend,  
entzündungshemmend, anti-irritierend, anti-mikrobiell